

KZ-66

LED SIGN (LEDサイン) **100Vタイプ**

この度は、当社の商品をご購入いただきまして誠にありがとうございます。

この説明書は、本商品の組立方法、使用方法、注意事項等について記載しています。  
本商品のご使用前に、この説明書をよくお読みいただき、内容をよくご理解されてから、正しくお使いください。  
また、お読みになった後は、いつでも見られるところに必ず保管してください。

安全にお使い  
いただくために

ここに書かれた内容は、あなたや他の人への危害や損害を未然に防ぐための重要な内容です。安全にお使いいただくために必ずお守りください。取扱説明書の内容から逸脱した行為による不具合や事故の発生については、責任を負いかねる場合がございますので、あらかじめご了承ください。

**警告** 誤った取り扱いをすると、死亡または重傷を負う可能性が想定される内容です。

**注意** 誤った取り扱いをすると、軽傷を負う可能性や物的損害の発生が想定される内容です。

この器具は屋外用器具です。ただし冠水の恐れのある場所、くぼ地など水の溜まる場所、腐食性ガスの発生する場所、振動や衝撃の多い場所では使用しないでください。浸水による火災、感電、不点灯などの故障の原因となります。

**警告**

- 布や紙等、燃えやすいものをかぶせないでください。
- 金属やゴミを差し込まないでください。(器具のすき間やソケット部へ、ヘアピンや針金、可燃物等を差し込まないでください。)
- 電源コードが傷んだ状態では使用しないでください。

- 異常時は電源スイッチを切ってください。(煙が出たり、異臭はしたら、すぐにスイッチを切ってください。)

- お客様自身で分解、改造は絶対にしないでください。

**注意**

- この商品は電気製品であり永久ではありません。この商品を施工する場合はメンテナンスを考慮した施工を行ってください。
- 高温(40℃以上)なる場所で使わないでください。
- 強い振動、衝撃のある場所で使わないでください。
- 引火する危険のある場所で使わないでください。
- 運動具やお子様の遊具等、目的以外の使用は絶対にしないでください。
- 器具、ランプを水洗いしないでください。
- 無理な荷重をかけないでください。

- 取扱説明書に記入している施工方法以外での施工をしないでください。
- 100Vタイプについては交流100Vを使います。交流100V以外は使わないでください。接続には有資格者による電気工事が必要になります。

- 布や紙など、燃えやすいものをかぶせないでください。
- 長期間使わないときは電源を切ってください。
- 商品が破損した場合は、すぐに施工店にご連絡ください。破損したままで使用していると事故の原因となります。

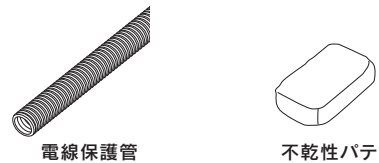
## 1 設置する前に

### <付属品>



### <必須アクセサリ(市販品)>

※地中、壁面への配線の際は電線保護管を必ずご使用ください。



※この他にも現場に合わせてオプション(市販品)をお使いください。

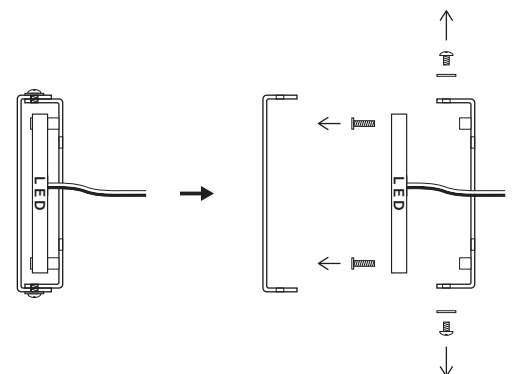
## 2 施工方法

※この商品は電気製品であり永久には使用できません。この商品を施工する際はメンテナンスを考慮した施工を行ってください。  
※100Vタイプの施工は、必ず有資格者が工事を行ってください。

### 【取付けの前に】

コードを通すための電線保護管(市販)を配管してください。  
商品取り付け前に必ず点灯確認をおこなってください。

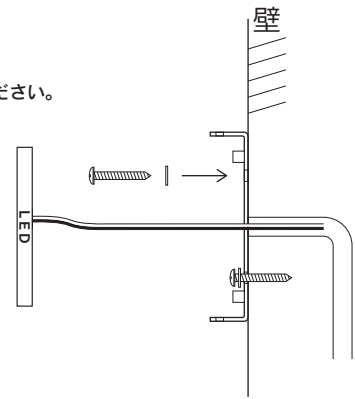
- ①-1.「サイン本体」と「取付台座」を固定しているネジ、ワッシャーをはずしてください。
- ①-2.LED導光板を固定しているネジ、ワッシャーをはずしてください。



※取りはずしたネジ等の部品は、組み立ての際に使用します。紛失しないようご注意ください。  
※インパクトドライバー等の電動工具は使用しないでください。

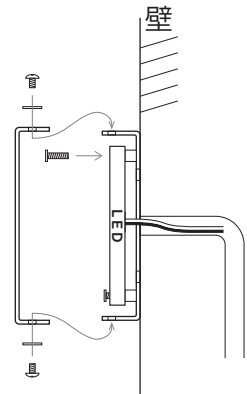
## 2 施工方法

- ②-1. 取付台座を付属のタッピングネジを使い、補強材のあるところに取り付けてください。  
 コンクリート壁に取り付ける場合は、付属のコンクリートプラグを使用してください。
- ②-2. LED導光板からのコードを電線保護管に通し、壁面の中に配線し、不乾性パテ(市販)等で止水してください。  
 接続は雨水等がかからないよう配慮してください。
- ②-3. 「①-2ではずしたネジ、ワッシャ」を使い、LED導光板を取付台座に固定してください。



※接続には有資格者による電気工事が必要になります。

- ③ 「①-1で外したネジ、ワッシャ」を使い、サイン本体を取付台座に固定してください。



## 3 お手入れ時のご注意

### ● 日常のお手入れ

汚れが少ない場合は、水に濡らした毛先の柔らかい布やタオル等で拭いた後、乾いた布で水分を拭き取ってください。また、汚れがひどい場合には、中性洗剤を水で薄めたものを使用し、必ず洗剤が残らないように水洗いをして、乾いた布で水分を拭き取ってください。(シンナー等の溶剤は使用しないでください)

## 4 廃棄について

ご不要になった商品は、地域の条例等にしがたって正しく処分してください。

## 保証書

■保証期間	より1年間有効	■品番
■ご住所(〒 )		■お名前
■TEL. ( )		■販売店名

### 《保証規定》

#### I 保証の範囲

- 取扱説明書に記載された正常な状態で、保証期間中に万一故障を起こした場合は、無償にて修理、もしくは交換をいたします。
- この保証は全面に記載された商品について、日本国内に限り通用いたします。

#### II 保証の条件

- 次に該当する場合は、保証期間(お買い上げ日より1年間)であっても実費にて修理を申し受けることがあります。
- 取扱説明書とは異なった施工、取り扱い、不当な修理、改造を受けた商品の故障。お客様もしくは第三者の故意、不注意による損傷に起因する故障。
  - 不可抗力(台風等天災、地震、地盤沈下、火災、爆発、落雷、異常電圧など)による破損。

- 本来の使用目的以外の用途に使用されたもの。
- 基礎工事および電気工事などの一次工事に起因するもの。
- 施工上の不備に起因する故障や不具合。
- 日本国内以外での使用による故障や不具合。
- 7.1～6に該当する故障不具合における施工費用。
- お買い上げ日、販売店名の記入、押印のない場合。また本書の提示がない場合。

## ● 商品についてのお問い合わせ



株式会社 福彫

福岡県春日市春日6丁目61番地  
 TEL 092-596-8288 FAX 092-596-8282

URL: <https://www.fukucyo.co.jp/>  
 E-mail: [info@fukucyo.co.jp](mailto:info@fukucyo.co.jp)

# KZ-66 LED サイン 詳細図

※LEDの位置・長さ等は商品のサイズによって変わります。その都度ご確認ください。

※単位 (約) mm

